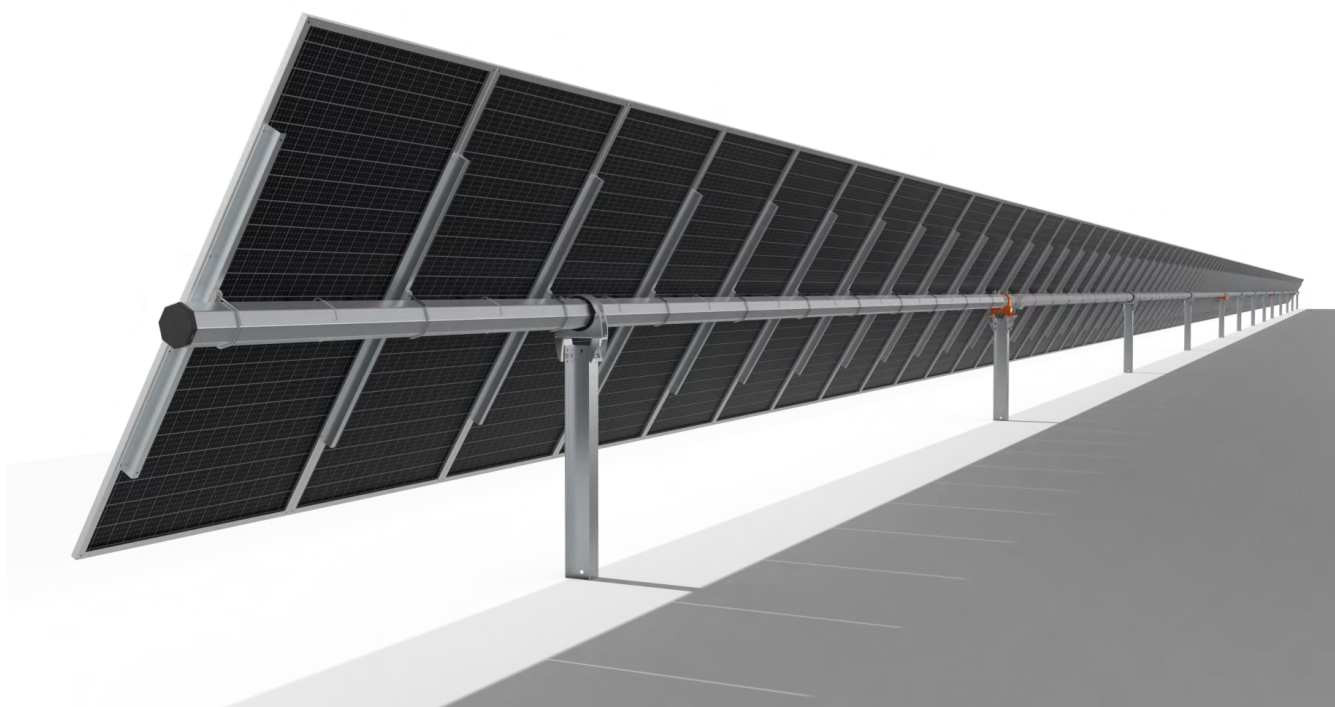


# 数字智能光伏跟踪系统

## 新一代单排多点驱动智能光伏跟踪系统

数字智能光伏跟踪系统——易捷大力神 ezTracker D1P120 以全生命周期的高可靠性能，助力实现光伏发电收益最大化。创新结构设计，结合清源自主专利电气多点驱动技术，实现高稳定性、高效率及全地形适配，确保电站长期高效运行。



### 创新结构，高效运行

创新八角管设计，巧妙融合方管抗弯与圆管抗扭优势，实现系统性能整体提升 60% 以上，同时零部件减少 30%，安装效率提升 50%。此外，结合八角管 + 檩条抬高方案，轻松实现组件背面无遮挡，最大化释放双面组件发电潜力。

### 智慧管理，省心省力

综合了各种智能传感器、网络通信、物联网、云计算、综合能源管理等一系列专业技术的信息化管理与应用系统。实现电站设备数据化、数据可视化、电站可控化、电站可优化，助力电站智能运维。

### 智能防护，电站更安全

该系统采用清源科技自主专利设计的多点驱动，在极端天气下仍可保持优秀的气动稳定性，内置多种智能防护功能，轻松应对大雪、沙尘暴、冰雹等各类天气，保障电站安全。

### 耐候性强，可靠性高

驱动与电控系统实现 IP65 高等级防护，防尘防水。核心轴承支撑部件具有自润滑、抗风沙、抗紫外线等耐候特性，满足电站的全生命周期使用。该系统可灵活应用于草原、荒漠、戈壁滩等各类应用场景。



正常跟踪



阴影回溯



阴天模式



夜间回平



大风保护



大雪模式



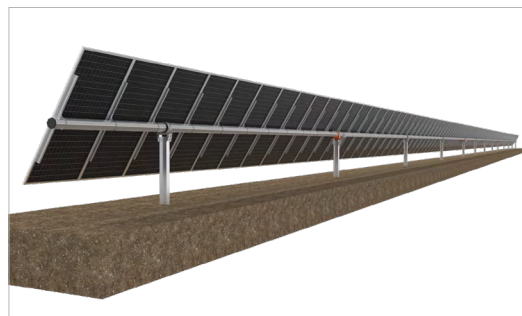
大雨模式



洪水模式

## 技术参数

<b>组件</b>	
适用组件	兼容所有组件, 包括 700W+ 大组件
<b>结构参数</b>	
系统类型	单排独立式平单轴跟踪系统
单排带动组件功率	75kWp (以 630W 组件估算)
跟踪器规格	最大 120 片组件 (取决于组串数量)
双面组件适配	最优化结构避让设计
组件排布	单排竖放 (组件长边与主梁垂直), 每个跟踪器布置 4 个 1,500V 组串
组件安装	自接地, 可使用电动工具快速安装
跟踪范围	±60° (120°)
跟踪精度	≤ 2°
土地利用 (GCR)	30% 至 50%
材料	高强度镀锌钢, 锌铝镁钢
基础类型	静压桩, 水泥基础, PHC 灌注桩
桩基数量 /MW	约 170 根 /MW (以 630W 组件估算)
<b>电气控制</b>	
电机规格	24V 直流电机
驱动方式	专利设计的多点驱动
跟踪方法	天文算法 + 闭环控制 集成人工智能跟踪算法
通讯方式	有线或无线
抗阴影回溯跟踪	具备
供电模式	选项 1: 组串供电, 集成备用锂电池 选项 2: AC 供电, 箱变侧 380VAC
<b>保护功能</b>	
夜间回平	具备
大风保护	实现自锁功能的智能避风策略 多点驱动实现最佳气动稳定性
<b>环境</b>	
风载荷	最大 60m/s (3S 阵风)
适用环境温度	组串供电: -20° C 至 +60° C 外部供电: -30° C 至 +60° C
<b>土建与安装</b>	
坡度适应性	南北最大达 15%, 东西无限制
特殊工具	无需
<b>其它</b>	
现场安装培训与调试服务	包含
系统设计标准	GB 50009   ASCE 7-16   EURCODE 0-9   JISC 8955   AS NZS 1170.2   NTC 2018
质保	根据质保函



TÜV 认证



ETL 认证



CPP 风洞测试



CE 认证



ISO 9001 认证



碳足迹认证



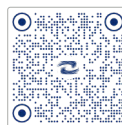
### 清源科技股份有限公司

福建省厦门火炬高新区 (翔安) 产业区民安大道  
1001-1009 号

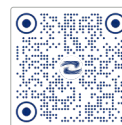
+86 592 3110 088

sales@clenergy.com.cn

www.clenergy.com.cn



清源科技视频号



清源科技公众号