

彩钢瓦屋顶光伏安装解决方案

SolarRoof Aeri



SolarRoof Aeri

SolarRoof Aeri 工商业彩钢瓦支架系统是一款针对于工商业彩钢瓦屋顶设计的光伏系统解决方案。采用特殊设计的夹具、压块和轨道，可以快速灵活实现组件竖排安装。支架结构采用高强度铝合金，具有重量轻、结构坚固、材料可回收等优点。

主要优势

强度可靠

系统主要结构件采用高强度铝合金材料，具备优异的耐腐蚀性与力学性能。其中连接件可实现与导轨基本等强，大幅提升系统整体安全性与使用寿命。同时，系统重量轻、外观美观，适用于多种气候与工程环境。

安装便捷

创新的卡块结构设计，支持在导轨任意位置实现卡入式安装，无需定位，快速锁定，大幅提升施工效率，真正实现快捷、简洁、高效的安装体验。

兼容性强

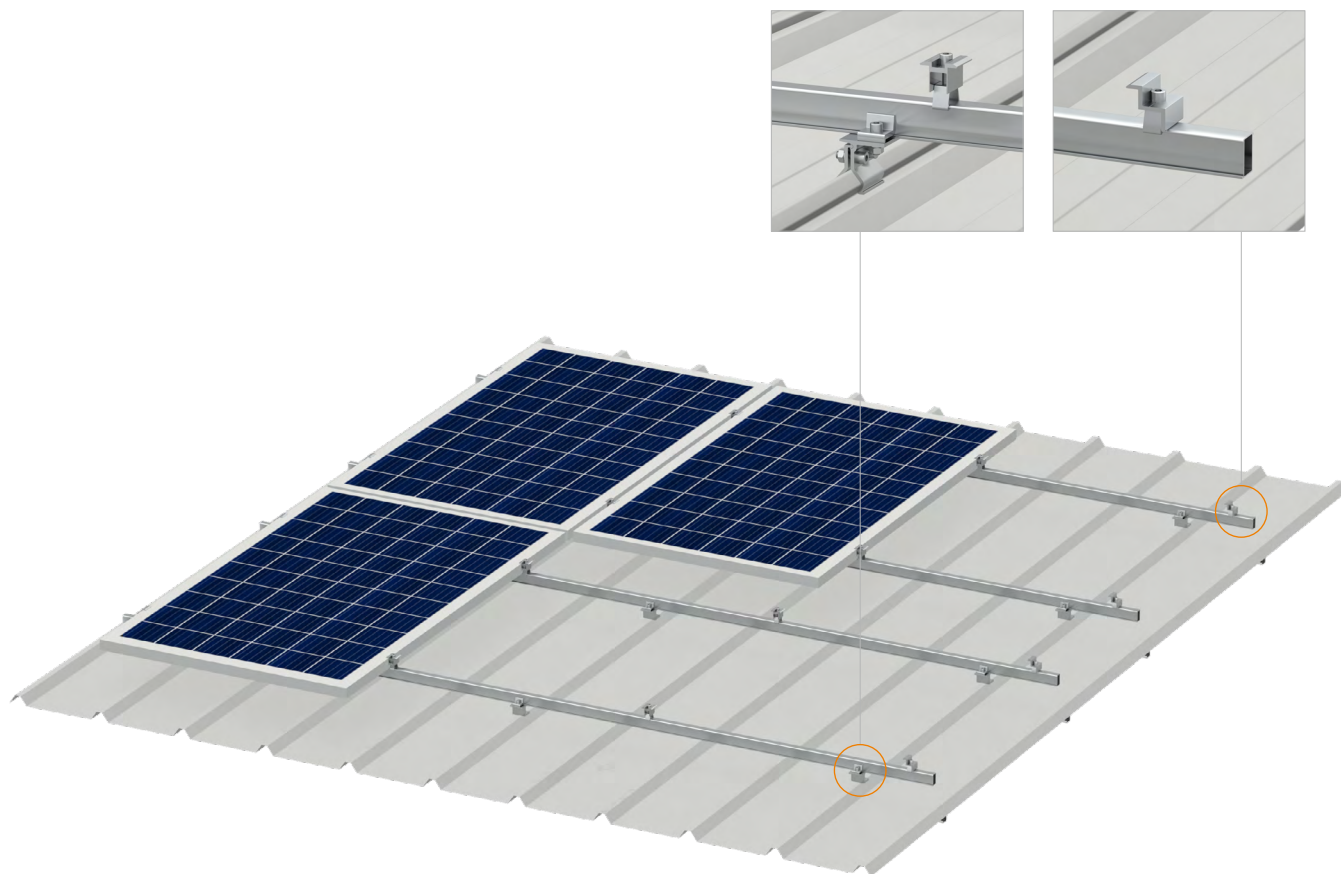
独特设计的夹具与卡块系统，多种夹具规格可选，适配国内主流彩钢瓦屋顶类型，满足不同屋顶结构需求。

全程服务

从现场勘察、方案咨询、系统设计、生产制造，到物流协调、安装指导及后续培训，清源团队全流程专业支持，为客户提供高效、贴心的一站式服务体验。

技术参数

适用腐蚀环境 (ISO-9223)	C5 及以下
风载荷	0.8KN/m ² (GB50009-2012)
适用组件	有边框
组件排布方向	竖排安装
安装角度	平铺安装
材质	主要部件 :AL6005-T5 紧固件 : 不锈钢 SUS304
参考标准	GB50009-2012 GB 50797-2012 GB50352-2019



				
<p>ER-EC-AE/xx/ L50-A15 ER-EC-AE/xx/ L60-A15 侧压块</p>	<p>ER-IC-AE/xx/ L50-A15 ER-IC-AE/xx/ L60-A15 中压块</p>	<p>ER-RC-AE-A15 E型轨道压块</p>	<p>ER-R-AE/xxxx-A15 E型轨道</p>	<p>ER-SPCI-AEEx-A15 E型轨道连接件</p>
				
<p>ER-I-43/L50/37-A15 ER-I-43/L60/37-A15 角驰式 25B 夹具</p>	<p>ER-I-44/L50/37-A15 ER-I-44/L60/37-A15 直立锁边式 8B 夹具</p>	<p>ER-I-45/L50-A15 ER-I-45/L60-A15 直立锁边式 20B 夹具</p>	<p>ER-I-46/L50-A15 ER-I-46/L60-A15 角驰式 18B 夹具</p>	<p>ER-I-44/L50-A15-C ER-I-44/L60-A15-C 直立锁边 8B 夹具配轨道 式直立侧勾</p>



清源科技股份有限公司

福建省厦门火炬高新区（翔安）产业区民安大道 1001-1009 号

+86 592 3110 088

sales@clenergy.com.cn

www.clenergy.com.cn

清源科技（天津）有限公司

天津市静海经济开发区南区一号路 10 号 1 号楼

清源（新疆）新能源有限公司

新疆乌鲁木齐市米东区康庄西路 1688 号

上海清源光伏科技有限公司

上海市闵行区申虹路 490 弄 2 号虹桥汇 T8-606

清源易捷（厦门）新能源工程有限公司

福建省厦门火炬高新区（翔安）产业区民安大道 999 号三楼

清源科技股份有限公司深圳分公司

广东省深圳市宝安区新安街道兴东社区 68 区隆昌路 10 号美生创谷春谷 102

南京办事处

江苏省南京市建邺区沙洲街道省建大厦 A 座 1102 室

西安办事处

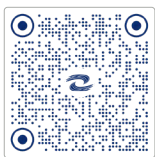
陕西省西安市雁塔区丈八沟街道西安市高新区汇鑫中心 B 座 1408 室

乌鲁木齐办事处

新疆乌鲁木齐市水磨沟区红光山路 2888 号智海大厦 1809 室

济南办事处

山东省济南市市中区共青团路 25 号绿地中心 1104 室



清源科技视频号



清源科技公众号